

◎適用範囲

- 1、一般事項
- 1）本仕様書は、MAXリンブレンK型の標準仕様を定めるものであり、各設計における特記仕様は、本仕様書に優先して適用する。

2）本仕様書に定めなき事項は、日本建築学会「鉄筋コンクリート構造計算標準・同解説」2018年版、「鉄骨鉄筋コンクリート構造計算標準・同解説」2014年改定、「建築工事標準仕様書・同解説（JASS5）」2022年改定、「鉄筋コンクリート造配筋指針・同解説」2021年改定、「鉄骨鉄筋コンクリート造配筋指針・同解説」2005年改定、日本建築センター「建築物の構造関係技術基準解説書」2020年版、公共建築協会「建築構造設計基準」令和3年版及び、「公共建築工事標準仕様書」令和4年版による。
- 2、適用範囲
- 1）適用対応梁の構造

・梁の構造種別

鉄筋コンクリート造及び、鉄骨鉄筋コンクリート造

・梁せい（D）

D≧450（mm）

・コンクリートの設計基準強度（Fc）

a）あばら筋に普通鉄筋を用いた梁

18≦Fc≦60N/mm<sup>2</sup>

b）あばら筋に高強度鉄筋を用いた梁

21≦Fc≦100N/mm<sup>2</sup>

ただし、コンクリートの設計基準強度が60N/mm<sup>2</sup>を超えた場合は、建築基準法第37条第二号の大臣認定を取得している高強度コンクリートとする。

・鉄筋

a）主筋

JIS・G 3112 「鉄筋コンクリート用棒鋼」及び、建築基準法第37条第二号の大臣認定を取得している 590・685N/mm<sup>2</sup>級鋼の高強度鉄筋

ただし、主筋に丸鋼及びインデントの鉄筋は用いないこととする。

b）あばら筋

JIS・G 3112 「鉄筋コンクリート用棒鋼」及び、建築基準法第37条第二号の大臣認定を取得している 685・785・1275N/mm<sup>2</sup>級鋼の高強度鉄筋

ただし、開孔上下部補強筋に丸鋼及びインデントの鉄筋は用いないこととする。

・引張鉄筋比（pr）

pr≦2.5（％）

ただし、下限値は0.4％または、存在応力（長期荷重による応力）による必要量の4/3倍のうち小さい方の数値以上とする。

SRC造の場合の下限値は、「SRC標準」に準拠する。

・あばら筋比（pw）

0.2≦pw≦1.2（％）

ただし、SRC造の場合は0.1％以上とする。（非充複型鉄骨を用いた場合は0.2％以上）
- 2）開孔径及び、開孔位置

・開孔径（H）

H≦D／3

ただし、Hは外径とし H≦750（mm）

・開孔の水平方向中心間距離（A）

A≧3H（隣り合う開孔径の平均値の3倍以上）

・開孔の垂直方向中心間距離（G）

G≧3H（隣り合う開孔径の平均値の3倍以上）

ただし、ΣH≦D／3 且つ、基礎梁に2開孔までとする。

・柱際から開孔中心までの距離（B）

B≧D （mm）

ただし、あばら筋に普通鉄筋を使用した梁端の曲げ降伏型ではない基礎梁で、18≦Fc≦51N/mm<sup>2</sup>であり、1.00≦M/Qd≦1.55 且つ、H/D≦0.25の場合 B≧max（0.4D、C/2）（mm）

・梁上下端からのへりあき距離（Hc）

開孔の上下方向の位置は梁せい中心付近とする。

ただし、梁上下端からのへりあき距離については、MAXリンブレンK型があばら筋の内側に納まる距離を確保する。
- 
- 3）補強量の範囲

・MAXリンブレンK型の補強筋比（pr）

あばら筋に普通鉄筋を用いた梁

pr≦1.0 （％）

あばら筋に高強度鉄筋を用いた梁

pr≦1.2 （％）

基礎梁で開孔位置Bをmax（0.4D、C/2）≦B<Dとした梁

pr≦0.38 （％）

・有効補強範囲内のあばら筋比（ps）

あばら筋に普通鉄筋を用いた梁

ps≦1.2 （％）

あばら筋に高強度鉄筋を用いた梁

ps≦1.0 （％）

・有効補強範囲内のせん断補強筋比（Σpwo=pr+ps）

あばら筋に普通鉄筋を用いた梁

0.2≦Σpwo≦1.8 （％）

あばら筋に高強度鉄筋を用いた梁

0.2≦Σpwo≦2.2 （％）
- 3、補強筋比の算定方法

開孔周囲補強に有効な有効補強範囲（C）は開孔中心部より45度方向に発生するせん断ひび割れを想定して、図2に示す様に開孔中心部から45度に引いた線と上下の主筋重心位置の交点の水平距離とし、C=C<sub>1</sub>+C<sub>2</sub> とする。

また、基礎梁の梁端部に開孔を設け、有効補強範囲（C）が梁内に確保できない開孔位置の場合の有効補強範囲内のあばら筋比（ps）は、図3に示す様に、梁内の有効補強範囲内に配置される開孔際補強あばら筋と一般部あばら筋の補強筋比とする。

MAXリンブレンK型の有効断面積（α）の算定については、MAXリンブレンK型の開孔中心部から45度方向に対して所在する鉄筋が、せん断抵抗するものを仮定する。

また、広沢式の扱いによって有効断面積は公称断面積の√2倍とする。
- 
- ◎補強算定式
- MAXリンブレンK型補強有孔梁のせん断終局強度式（修正広沢式）
- $$Q_{su1} = \alpha \left\{ \frac{0.053 p_t^{ess} (18 + F_c)}{M/Qd + 0.12} \left( 1 - 1.61 \frac{H}{D} \right) + 0.85 \sqrt{p_r \cdot r \sigma_y + p_s \cdot s \sigma_y} \right\} b j$$

α：低減係数 α=1.00 pr：引張鉄筋比 Fc：コンクリートの設計基準強度（N/mm<sup>2</sup>） M/Qd：せん断スパン比で、3以上のときは3とする。 H：開孔径（mm）  
D：梁せい（mm） pr：MAXリンブレンK型の補強筋比 rσy：MAXリンブレンK型の規格降伏点（785N/mm<sup>2</sup>）ただし rσy=min（785,25Fc） ps：有効補強範囲内のあばら筋比  
sσy：有効補強範囲内のあばら筋の規格降伏点（N/mm<sup>2</sup>）ただし sσy=min（wsσy,25Fc） b：梁幅（mm） j：応力中心間距離で、j=7d/8（mm）とする。 d：梁の有効せい（mm）
- ◎施工管理要領
- 1、施工に先立ち、設計図書又は、配筋図に基づき有孔梁の補強計算を行ない、補強筋量及び開孔位置を確認する。次にMAXリンブレンK型の枚数及び、必要あばら筋組数を確認する。

2、MAXリンブレンK型には製品の型式が記載されたラベルが取付けてあるので、適当な製品であるか又、変形や傷がないか、スパーサー部にキャップが付いているか必ず確認する。  
キャップは使用鉄筋径別に色分けし、適用開孔径を表示している。

3、MAXリンブレンK型を直接地面に置くことは避け、各サイズ毎に整理し、雨・泥・油等で汚さないように保管する。
- ◎標準配筋図
- 1、MAXリンブレンK型の取付け

1）MAXリンブレンK型の取付けは、開孔部1ヶ所に対して2枚以上用いて必ずあばら筋の内側へ取り付ける。MAXリンブレンK型を3枚以上必要とする場合は、図4に示すように、捨て筋を取付け、MAXリンブレンK型を捨て筋に結束線等で取付け保持する。MAXリンブレンK型の配置は、コンクリートが十分に回る空気を確保することとし、バランスよく配置する。

2、MAXリンブレンK型の取付け向き

1）MAXリンブレンK型は、必ずつめ部が上下方向になるように取り付ける。（図5）
- 
- 3、開孔際補強あばら筋の基本配筋（図6参照）

1）開孔際補強あばら筋は、一般部あばら筋と同種同形状とし、基本組数を開孔径が、H<250のとき開孔際に1組、250≦Hのとき開孔際に2組とする。

2）開孔際補強あばら筋は、開孔際から50mmのかぶり厚とし、2組目以降は50mmピッチとする。
- 
- K-07-20240417-A

◎標準配筋図

3) 垂直方向に並列する2開孔が異径の場合、図7に示す様に、小開孔の開孔縁から開孔際補強あばら筋までの距離が100mmを超える場合は、大開孔の小開孔側となる直上または直下に横筋を配置し、小開孔の開孔際から50mmのかぶり厚さを確保した位置に開孔際補強筋を配筋する。開孔際補強筋は大開孔の開孔縁から50mm以上のかぶり厚さを確保することとし、形状は図9を参考に決定する。開孔際補強筋は一般部あばら筋と同径とする。ただし、開孔際補強筋に丸鋼およびインデントの鉄筋は用いないこととする。横筋は一般部あばら筋と同径以上とし、定着長さは大開孔の開孔際から40d以上または、開孔中心から45度の線との交点から「RC配筋指針」6章に規定されるL2又はL2h以上とする。

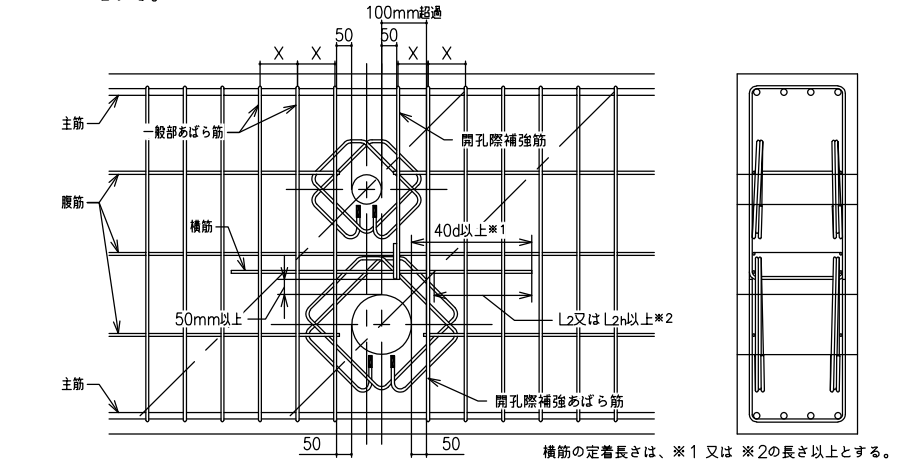


図7 開孔際補強筋の配筋例

4. 開孔上下部の補強（図8、9参照）

- 開孔径が250≦Hのときは開孔上下部補強を設計ピッチ以内（X'）で設ける。
- 開孔上下部補強筋は一般部あばら筋と同径とする。ただし、丸鋼及びインデントの鉄筋は用いないこととする。横筋は一般部あばら筋径と同径以上とし、定着長さは開孔際から40d以上または、開孔中心から45度の線との交点から「RC配筋指針」6章に規定されるL2又はL2h以上とする。
- 開孔上下部補強筋は開孔の上下縁から50mm以上のかぶりを確保し、形状は図9を参考に決定する。Hcが300mm未満の場合、(d)の形状としてもよい。また、(c)のように梁の面側からコの字形状の補強筋を配筋する場合の重ね長さは、「JASS5」の直線重ね継手長さ以上を確保することとする。
- 垂直方向に開孔径が250mm以上の同径の2開孔が並列する場合、開孔間についても広範囲にわたって無筋状態となることを避けるため、開孔上下補強筋と同様の配筋を行うこととする。
- 垂直方向に並列する2開孔が異径で大開孔の開孔径が250mm以上の場合、小開孔の開孔径にかかわらず小開孔の上下部に開孔上下部補強筋を配筋することとし、小開孔の開孔際から開孔際補強あばら筋までの距離が100mmを超える場合は開孔際補強筋を配筋することとする。

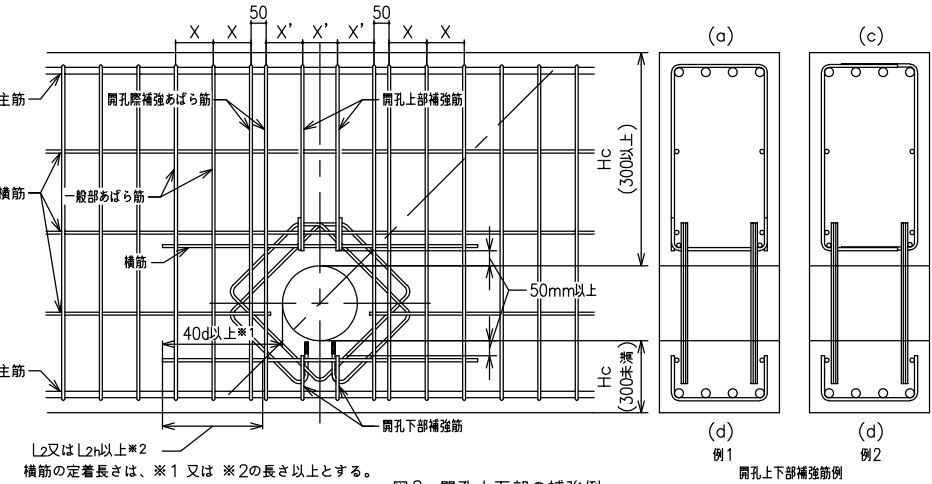


図8 開孔上下部の補強例

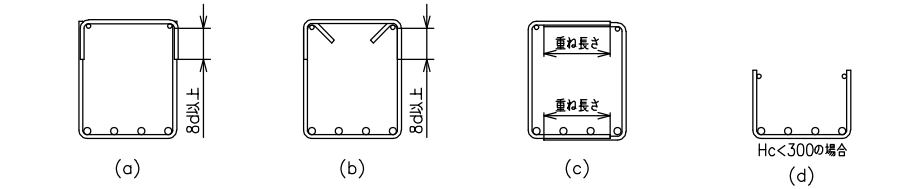
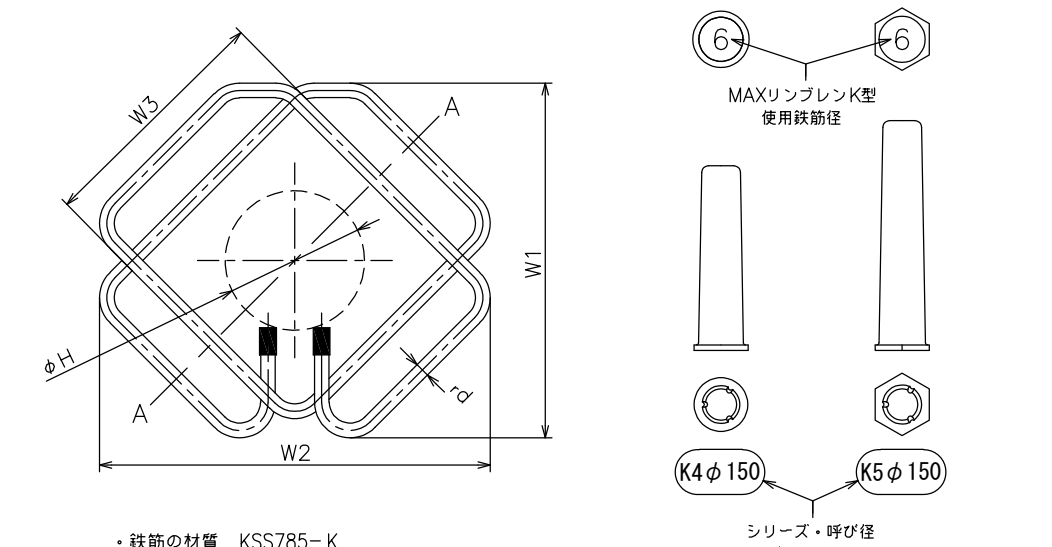


図9 開孔上下部補強筋の形状例

◎仕様

<K4シリーズ>

| 型 式     | 呼び径 | 適用<br>開孔径<br>H | 寸 法 （mm） |     |     | 使用鉄筋<br>r <sub>d</sub> | かぶり<br>厚さ<br>（mm） | 有効断面積<br>α <sub>r</sub> （mm <sup>2</sup> ） | 重量<br>（kg） | キャップ<br>色別 |
|---------|-----|----------------|----------|-----|-----|------------------------|-------------------|--------------------------------------------|------------|------------|
|         |     |                | W1       | W2  | W3  |                        |                   |                                            |            |            |
| K4-0806 | 80  | ≦ 90           | 251      | 290 | 182 | S6                     | 40                | 179.2                                      | 0.41       | 黒          |
| K4-0808 |     |                | 257      | 296 | 186 | S8                     |                   | 280.1                                      | 0.66       | 赤          |
| K4-0810 |     |                | 285      | 315 | 190 | S10                    |                   | 403.5                                      | 1.01       | 緑          |
| K4-0813 |     |                | 311      | 337 | 196 | S13                    |                   | 716.7                                      | 1.93       | 黄          |
| K4-1006 | 100 | ≦ 115          | 282      | 325 | 207 | S6                     | 40                | 179.2                                      | 0.46       | 黒          |
| K4-1008 |     |                | 287      | 332 | 211 | S8                     |                   | 280.1                                      | 0.73       | 赤          |
| K4-1010 |     |                | 316      | 350 | 215 | S10                    |                   | 403.5                                      | 1.12       | 緑          |
| K4-1013 |     |                | 341      | 372 | 221 | S13                    |                   | 716.7                                      | 2.12       | 黄          |
| K4-1016 | 125 | ≦ 140          | 367      | 394 | 227 | S16                    | 40                | 1123.5                                     | 3.52       | 白          |
| K4-1206 |     |                | 312      | 360 | 232 | S6                     |                   | 179.2                                      | 0.51       | 黒          |
| K4-1208 |     |                | 318      | 367 | 236 | S8                     |                   | 280.1                                      | 0.81       | 赤          |
| K4-1210 |     |                | 346      | 385 | 240 | S10                    |                   | 403.5                                      | 1.23       | 緑          |
| K4-1213 | 150 | ≦ 166          | 371      | 408 | 246 | S13                    | 40                | 716.7                                      | 2.31       | 黄          |
| K4-1216 |     |                | 397      | 430 | 252 | S16                    |                   | 1123.5                                     | 3.82       | 白          |
| K4-1506 |     |                | 344      | 397 | 258 | S6                     | 40                | 179.2                                      | 0.56       | 黒          |
| K4-1508 |     |                | 349      | 404 | 262 | S8                     |                   | 280.1                                      | 0.89       | 赤          |
| K4-1510 | 175 | ≦ 191          | 378      | 422 | 266 | S10                    |                   | 403.5                                      | 1.34       | 緑          |
| K4-1513 |     |                | 403      | 444 | 272 | S13                    |                   | 716.7                                      | 2.51       | 黄          |
| K4-1516 |     |                | 429      | 467 | 278 | S16                    |                   | 1123.5                                     | 4.14       | 白          |
| K4-1706 |     |                | 374      | 432 | 283 | S6                     | 40                | 179.2                                      | 0.61       | 黒          |
| K4-1708 | 200 | ≦ 217          | 380      | 439 | 287 | S8                     |                   | 280.1                                      | 0.96       | 赤          |
| K4-1710 |     |                | 408      | 457 | 291 | S10                    |                   | 403.5                                      | 1.45       | 緑          |
| K4-1713 |     |                | 434      | 480 | 297 | S13                    |                   | 716.7                                      | 2.71       | 黄          |
| K4-1716 | 250 | ≦ 268          | 459      | 502 | 303 | S16                    | 40                | 1123.5                                     | 4.44       | 白          |
| K4-2006 |     |                | 406      | 469 | 309 | S6                     |                   | 179.2                                      | 0.66       | 黒          |
| K4-2008 |     |                | 412      | 476 | 313 | S8                     |                   | 280.1                                      | 1.04       | 赤          |
| K4-2010 |     |                | 440      | 494 | 317 | S10                    |                   | 403.5                                      | 1.57       | 緑          |
| K4-2013 | 300 | ≦ 319          | 465      | 516 | 323 | S13                    | 40                | 716.7                                      | 2.91       | 黄          |
| K4-2016 |     |                | 491      | 539 | 329 | S16                    |                   | 1123.5                                     | 4.76       | 白          |
| K4-2506 |     |                | 463      | 541 | 360 | S6                     | 40                | 179.2                                      | 0.75       | 黒          |
| K4-2508 |     |                | 469      | 548 | 364 | S8                     |                   | 280.1                                      | 1.19       | 赤          |
| K4-2510 | 350 | ≦ 370          | 497      | 566 | 368 | S10                    |                   | 403.5                                      | 1.78       | 緑          |
| K4-2513 |     |                | 522      | 589 | 374 | S13                    |                   | 716.7                                      | 3.29       | 黄          |
| K4-2516 |     |                | 548      | 611 | 380 | S16                    |                   | 1123.5                                     | 5.36       | 白          |
| K4-3006 |     |                | 525      | 613 | 411 | S6                     | 40                | 179.2                                      | 0.85       | 黒          |
| K4-3008 | 400 | ≦ 420          | 531      | 620 | 415 | S8                     |                   | 280.1                                      | 1.34       | 赤          |
| K4-3010 |     |                | 559      | 638 | 419 | S10                    |                   | 403.5                                      | 2.00       | 緑          |
| K4-3013 |     |                | 585      | 661 | 425 | S13                    |                   | 716.7                                      | 3.69       | 黄          |
| K4-3016 | 450 | ≦ 470          | 610      | 683 | 431 | S16                    | 40                | 1123.5                                     | 5.98       | 白          |
| K4-3508 |     |                | 588      | 692 | 466 | S8                     |                   | 280.1                                      | 1.49       | 赤          |
| K4-3510 |     |                | 616      | 711 | 470 | S10                    |                   | 403.5                                      | 2.21       | 緑          |
| K4-3513 |     |                | 642      | 733 | 476 | S13                    |                   | 716.7                                      | 4.07       | 黄          |
| K4-3516 | 500 | ≦ 520          | 667      | 755 | 482 | S16                    |                   | 1123.5                                     | 6.57       | 白          |



- 鉄筋の材質 KSS785-K（認定番号 KMSRB-0004）
- 有効断面積（α<sub>r</sub>）はA-A部の断面×√2

<K5シリーズ>

| 型 式     | 呼び径 | 適用<br>開孔径<br>H | 寸 法 （mm） |       |     | 使用鉄筋<br>r <sub>d</sub> | かぶり<br>厚さ<br>（mm） | 有効断面積<br>α <sub>r</sub> （mm <sup>2</sup> ） | 重量<br>（kg） | キャップ<br>色別 |
|---------|-----|----------------|----------|-------|-----|------------------------|-------------------|--------------------------------------------|------------|------------|
|         |     |                | W1       | W2    | W3  |                        |                   |                                            |            |            |
| K5-0806 | 80  | ≦ 90           | 280      | 318   | 202 | S6                     | 50                | 179.2                                      | 0.46       | 黒          |
| K5-0808 |     |                | 285      | 325   | 202 | S8                     |                   | 280.1                                      | 0.73       | 赤          |
| K5-0810 |     |                | 314      | 343   | 210 | S10                    |                   | 403.5                                      | 1.12       | 緑          |
| K5-0813 |     |                | 339      | 365   | 216 | S13                    |                   | 716.7                                      | 2.11       | 黄          |
| K5-1006 | 100 | ≦ 115          | 310      | 353   | 227 | S6                     | 50                | 179.2                                      | 0.51       | 黒          |
| K5-1008 |     |                | 316      | 360   | 231 | S8                     |                   | 280.1                                      | 0.80       | 赤          |
| K5-1010 |     |                | 344      | 378   | 235 | S10                    |                   | 403.5                                      | 1.23       | 緑          |
| K5-1013 |     |                | 369      | 400   | 241 | S13                    |                   | 716.7                                      | 2.31       | 黄          |
| K5-1016 | 125 | ≦ 140          | 395      | 423   | 247 | S16                    | 50                | 1123.5                                     | 3.81       | 白          |
| K5-1206 |     |                | 340      | 389   | 252 | S6                     |                   | 179.2                                      | 0.56       | 黒          |
| K5-1208 |     |                | 346      | 395   | 256 | S8                     |                   | 280.1                                      | 0.88       | 赤          |
| K5-1210 |     |                | 374      | 414   | 260 | S10                    |                   | 403.5                                      | 1.34       | 緑          |
| K5-1213 | 150 | ≦ 166          | 400      | 436   | 266 | S13                    | 50                | 716.7                                      | 2.50       | 黄          |
| K5-1216 |     |                | 425      | 458   | 272 | S16                    |                   | 1123.5                                     | 4.12       | 白          |
| K5-1506 |     |                | 372      | 425   | 278 | S6                     |                   | 179.2                                      | 0.61       | 黒          |
| K5-1508 |     |                | 378      | 432   | 282 | S8                     |                   | 280.1                                      | 0.96       | 赤          |
| K5-1510 | 175 | ≦ 191          | 406      | 450   | 286 | S10                    | 50                | 403.5                                      | 1.45       | 緑          |
| K5-1513 |     |                | 431      | 473   | 292 | S13                    |                   | 716.7                                      | 2.70       | 黄          |
| K5-1516 |     |                | 457      | 495   | 298 | S16                    |                   | 1123.5                                     | 4.43       | 白          |
| K5-1706 |     |                | 402      | 461   | 303 | S6                     |                   | 179.2                                      | 0.66       | 黒          |
| K5-1708 | 200 | ≦ 217          | 408      | 468   | 307 | S8                     | 50                | 280.1                                      | 1.03       | 赤          |
| K5-1710 |     |                | 436      | 486   | 311 | S10                    |                   | 403.5                                      | 1.56       | 緑          |
| K5-1713 |     |                | 462      | 508   | 317 | S13                    |                   | 716.7                                      | 2.90       | 黄          |
| K5-1716 |     |                | 487      | 530   | 323 | S16                    |                   | 1123.5                                     | 4.74       | 白          |
| K5-2006 | 250 | ≦ 268          | 434      | 497   | 329 | S6                     | 50                | 179.2                                      | 0.71       | 黒          |
| K5-2008 |     |                | 440      | 504   | 333 | S8                     |                   | 280.1                                      | 1.11       | 赤          |
| K5-2010 |     |                | 468      | 522   | 337 | S10                    |                   | 403.5                                      | 1.67       | 緑          |
| K5-2013 |     |                | 494      | 545   | 343 | S13                    |                   | 716.7                                      | 3.10       | 黄          |
| K5-2016 | 300 | ≦ 319          | 519      | 567   | 349 | S16                    | 50                | 1123.5                                     | 5.05       | 白          |
| K5-2506 |     |                | 491      | 570   | 380 | S6                     |                   | 179.2                                      | 0.80       | 黒          |
| K5-2508 |     |                | 497      | 576   | 384 | S8                     |                   | 280.1                                      | 1.26       | 赤          |
| K5-2510 |     |                | 525      | 595   | 388 | S10                    |                   | 403.5                                      | 1.89       | 緑          |
| K5-2513 | 350 | ≦ 370          | 551      | 617   | 394 | S13                    | 50                | 716.7                                      | 3.48       | 黄          |
| K5-2516 |     |                | 576      | 639   | 400 | S16                    |                   | 1123.5                                     | 5.65       | 白          |
| K5-3006 |     |                | 553      | 642   | 431 | S6                     |                   | 179.2                                      | 0.90       | 黒          |
| K5-3008 |     |                | 559      | 649   | 435 | S8                     |                   | 280.1                                      | 1.41       | 赤          |
| K5-3010 | 400 | ≦ 420          | 587      | 667   | 439 | S10                    | 50                | 403.5                                      | 2.11       | 緑          |
| K5-3013 |     |                | 613      | 689   | 445 | S13                    |                   | 716.7                                      | 3.87       | 黄          |
| K5-3016 |     |                | 638      | 711   | 451 | S16                    |                   | 1123.5                                     | 6.27       | 白          |
| K5-3508 |     |                | 616      | 721   | 486 | S8                     |                   | 280.1                                      | 1.56       | 赤          |
| K5-3510 | 450 | ≦ 470          | 645      | 739   | 490 | S10                    | 50                | 403.5                                      | 2.32       | 緑          |
| K5-3513 |     |                | 670      | 761   | 496 | S13                    |                   | 716.7                                      | 4.25       | 黄          |
| K5-3516 |     |                | 695      | 783   | 502 | S16                    |                   | 1123.5                                     | 6.87       | 白          |
| K5-4010 |     |                | 705      | 810   | 540 | S10                    |                   | 403.5                                      | 2.53       | 緑          |
| K5-4013 | 500 | ≦ 520          | 731      | 832   | 546 | S13                    | 50                | 716.7                                      | 4.64       | 黄          |
| K5-4016 |     |                | 756      | 854   | 552 | S16                    |                   | 1123.5                                     | 7.47       | 白          |
| K5-4510 |     |                | 766      | 880   | 590 | S10                    |                   | 403.5                                      | 2.75       | 緑          |
| K5-4513 |     |                | 791      | 902   | 596 | S13                    |                   | 716.7                                      | 5.03       | 黄          |
| K5-4516 | 550 | ≦ 570          | 817      | 925   | 602 | S16                    | 50                | 1123.5                                     | 8.08       | 白          |
| K5-5010 |     |                | 827      | 951   | 640 | S10                    |                   | 403.5                                      | 2.96       | 緑          |
| K5-5013 |     |                | 852      | 973   | 646 | S13                    |                   | 716.7                                      | 5.40       | 黄          |
| K5-5016 |     |                | 878      | 995   | 652 | S16                    |                   | 1123.5                                     | 8.69       | 白          |
| K5-5510 | 600 | ≦ 630          | 882      | 1,022 | 690 | S10                    | 50                | 403.5                                      | 3.17       | 緑          |
| K5-5513 |     |                | 908      | 1,044 | 696 | S13                    |                   | 716.7                                      | 5.77       | 黄          |
| K5-5516 |     |                | 933      | 1,066 | 702 | S16                    |                   | 1123.5                                     | 9.27       | 白          |
| K5-6010 |     |                | 957      | 1,107 | 750 | S10                    |                   | 403.5                                      | 3.43       | 緑          |
| K5-6013 | 650 | ≦ 670          | 983      | 1,129 | 756 | S13                    | 50                | 716.7                                      | 6.24       | 黄          |
| K5-6016 |     |                | 1,008    | 1,151 | 762 | S16                    |                   | 1123.5                                     | 9.99       | 白          |
| K5-6510 |     |                | 1,004    | 1,163 | 790 | S10                    |                   | 403.5                                      | 3.60       | 緑          |
| K5-6513 |     |                | 1,029    | 1,185 | 796 | S13                    |                   | 716.7                                      | 6.54       | 黄          |
| K5-6516 | 700 | ≦ 720          | 1,055    | 1,208 | 802 | S16                    | 50                | 1123.5                                     | 10.46      | 白          |
| K5-7010 |     |                | 1,065    | 1,234 | 840 | S10                    |                   | 403.5                                      | 3.82       | 緑          |
| K5-7013 |     |                | 1,090    | 1,256 | 846 | S13                    |                   | 716.7                                      | 6.92       | 黄          |
| K5-7016 |     |                | 1,115    | 1,278 | 852 | S16                    |                   | 1123.5                                     | 11.06      | 白          |
| K5-7510 | 750 | ≦ 750          | 1,097    | 1,276 | 870 | S10                    | 50                | 403.5                                      | 3.94       | 緑          |
| K5-7513 |     |                | 1,122    | 1,298 | 876 | S13                    |                   | 716.7                                      | 7.14       | 黄          |
| K5-7516 |     |                | 1,148    | 1,321 | 882 | S16                    |                   | 1123.5                                     | 11.40      | 白          |